



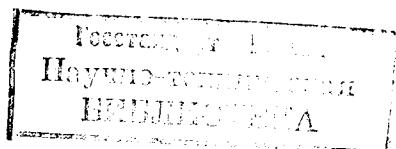
ГОСУДАРСТВЕННЫЙ СТАНДАРТ  
СОЮЗА ССР

**СПЛАВЫ МАГНИЕВЫЕ  
ДЕФОРМИРУЕМЫЕ**

**МАРКИ**

**ГОСТ 14957—76**

**Издание официальное**



ГОСУДАРСТВЕННЫЙ КОМИТЕТ СССР ПО СТАНДАРТАМ  
Москва

Цена 3 коп.

## СПЛАВЫ МАГНИЕВЫЕ ДЕФОРМИРУЕМЫЕ

Марки

Strained magnesium alloys. Grades

ГОСТ  
14957—76\*Взамен  
ГОСТ 14957—69

Постановлением Государственного комитета стандартов Совета Министров СССР от 6 сентября 1976 г. № 2084 срок введения установлен

с 01.01.78**Несоблюдение стандарта преследуется по закону**

1. Настоящий стандарт распространяется на магниевые деформируемые сплавы, предназначенные для изготовления полуфабрикатов (листов, плит, прутков, профилей, полос, труб, проволоки, штамповок и поковок) методом горячей деформации, а также слитков и слябов.

2. Марки и химический состав сплавов приведены в таблице.

3. (Исключен, Изм. № 1).

Издание официальное

Перепечатка воспрещена

★

\* Переиздание (июнь 1988 г.) с Изменением № 1, утвержденным в ноябре 1982 г. (ИУС 3—83).

© Издательство стандартов, 1988



Марки сплавов	Химический состав, %										
	Основные компоненты					Примеси, не более					
	Церий	Литий	Алюминий	Медь	Никель	Цинк	Кремний	Бериллий	Железо	Марганец	Прочие примеси
МА1	—	—	0,1	0,05	0,007	0,3	0,10	0,002	0,05	—	0,2
МА2	—	—	—	0,05	0,005	—	0,10	0,002	0,05	—	0,3
МА2—1	—	—	—	0,05	0,004	—	0,10	0,002	0,04	—	0,3
МА2—1 п. ч.	—	—	—	0,01	0,001	—	0,01	0,002	0,005	—	0,1
МА5	—	—	—	0,05	0,005	—	0,10	0,002	0,05	—	0,3
МА8	0,15—0,35	—	0,1	0,05	0,007	0,3	0,10	0,002	0,05	—	0,3
МА8 п. ч.	0,15—0,35	—	0,1	0,01	0,002	0,06	0,01	—	0,01	—	0,1
МА11	—	—	0,1	0,03	—	0,2	0,10	0,002	0,03	—	0,3
МА14	—	—	0,05	0,05	0,005	—	0,05	0,002	0,03	0,1	0,3
МА15	—	—	0,05	0,03	0,005	—	0,05	0,002	0,03	0,1	0,3
МА17	0,7—1,5	—	0,1	0,05	0,005	0,1	0,05	0,002	0,05	—	0,3
МА19	—	—	0,05	0,05	0,005	—	0,05	0,002	0,05	0,1	0,3
МА20	0,12—0,25	—	0,02	0,03	0,005	—	0,05	0,002	0,04	0,04	0,3
МА12	—	—	0,05	0,05	0,005	0,2	0,05	0,002	0,05	0,1	0,3
МА18	0,15—0,35	10,0—11,5	—	0,05	0,005	Натрий 0,01	0,15	0,002	0,05	Калий 0,005	0,3
МА21 (ИМВ2)	0,00—0,15	7,5—9,0	—	0,04	0,005	Натрий 0,005	0,1	—	0,03	Калий 0,005	0,3

Примечания:

1. Во всех сплавах, имеющих в своем составе бериллий, последний не определяется, а вводится по расчету.
2. В графу «Прочие примеси» входят примеси, допустимые пределы содержания которых не указаны, а также примеси, не включенные в таблицу. Содержание этих примесей не определяется.

(Измененная редакция, Изм. № 1).

Приложение (Исключено, Изм. № 1).

Редактор *Л. Д. Курочкина*  
Технический редактор *Э. В. Митяй*  
Корректор *М. М. Герасименко*

Сдано в наб. 04.08.88 Подл. в печ. 28.10.88 0,375 усл. п. л. 0,375 усл. кр.-отг. 0,19 уч.-изд. л.  
Тираж 6000 Цена 3 коп.

---

Ордена «Знак Почета» Издательство стандартов, 123840, Москва, ГСП,  
Новопресненский пер., д. 3.  
Вильнюсская типография Издательства стандартов, ул. Даряус и Гирено, 39. Зак. 2310.